



אוניברסיטת חיפה
UNIVERSITY OF HAIFA
جامعة حيفا

מדור נגישות ולקויות למידה דיקנאט הסטודנטים

מצגת נגישה

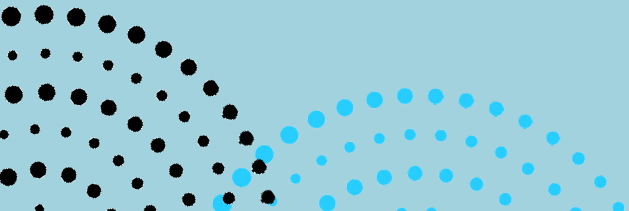
תודות על:
"מדריך לבניית מצגת המותאמת לסטודנטים בעלי צרכים מיוחדים":

טל דניאל, מרכז התמיכה בהוראה מתוקשבת, אוניברסיטת חיפה
ד"ר נעמי שרויאר, החוג לריפוי בעיסוק
ד"ר יוסי בר, היחידה לקידום ההוראה

ד"ר מיכל שכטר-לרנר, לקויות למידה PHD
מנהלת יה"ל, רכזת לקויות למידה
ניצה אריה, מרפאה בעיסוק MSC
רכזת נגישות השירות

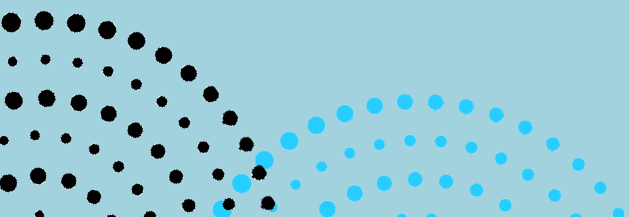
מצגת נגישה

במצגת זאת תוכלו למצוא כללים, רעיונות וטיפים שיסייעו לכם ליצור מצגות שתהינה נגישות לסטודנטים עם מוגבלות, לקויות למידה ו/או הפרעות קשב ואף לסטודנטים בכללותם.



תוכן העניינים

1. תוכן המצגת
2. נראות המצגת
3. שימוש נגיש באמצעי מדיה שונים



תוכן המצגת

1. מומלץ בתחילת כל יחידת לימוד לייצר ראשי פרקים או תוכן עניינים המובילים באמצעות היפר קישור [למיקום הנדרש במצגת](#) וקישור חזרה (👉).
2. מומלץ להוסיף שקף עם מושגים מרכזיים שגם הם יהיו מקושרים באמצעות היפר קישור למיקום הרחבתם ביחידה.
3. חשוב שהמצגת לא תהיה עמוסה במלל.



תוכן המצגת

- המצגת אמורה לכלול את כל המידע אותו נדרש הסטודנט לדעת.
- הקלטת השיעורים חשובה מאוד מאחר והיא מסייעת לסטודנט לחזור על השיעור בקצב המתאים לו.
- חשוב לדבר בקצב מתון ובאופן ברור, עם הפנים למצלמה, במיוחד עבור סטודנטים כבדי שמיעה הנעזרים בקריאת שפתיים.



נראות המצגת

1. סוג הגופן הכתב הנגיש הוא כתב מרובע Ariel או Tahoma.
2. שימוש בצבעים השתמש בצבעים ניגודיים בין הכתב לרקע, אם בוחרים להשתמש ברקע למצגת, מומלץ להשתמש ברקע אחיד ופשוט. יש להימנע משילובים של צבעי אדום וירוק כרקע וככיתוב לטובת אנשים עם עיוורון צבעים.
3. הפחתת עומס שימוש ברווחים, שמירה על משפטים קצרים.



שימוש נגיש באמצעי מדיה שונים

1. לכל תמונה, גרף או טבלה יש להוסיף טקסט קצר המתאר מה

רואים בתמונה או להשתמש בהקלטה של תאור מה בתמונה

(דרך הוספה – שמע).

2. חומר שמיעתי סרטונים, וידאו, הקלטות צריכים להיות מלווים

בכתוביות ויש לשים לב לאיכות השמע בהם.

3. תוכן כתוב חשוב שחומרי הקריאה בקורס יופיעו כקבצי word או

PDF קריא.



תודה על שיתוף הפעולה.

אם יש לכם שאלות אתם מוזמנים לפנות ל:

ד"ר מיכל שכטר-לרנר
רכזת לקויות למידה והפרעות קשב
דיקנאט הסטודנטים
mlerner@univ.haifa.ac.il

ניצה אריה
רכזת נגישות
דיקנאט הסטודנטים
narie@univ.haifa.ac.il

